



## Karriere mit Ausbildung<sup>3</sup> – praxisorientiert und voller Vorteile

.denken .gestalten .wachsen

•msg



### Durchstarter@msg wollen mehr ...

- Weiterbildung auch nach der Ausbildung – persönlich, fachlich und technisch
- Karriere auch ohne Studium – selbstständig, verantwortungsvoll und selbstbewusst
- Perspektiven im Beruf – qualifiziert, praxisorientiert und individuell zugeschnitten

### Durchstarter@msg bekommen mehr ...

- Qualifizierte, anspruchsvolle Aufstiegsweiterbildung
- Stärkung ihrer technischen, fachlichen und persönlichen Kompetenzen
- Beste Perspektiven für ihre Karriere auch ohne Studium

### Programm „Karriere mit Ausbildung“<sup>34</sup>

Voraussetzung: Karriere mit Ausbildung<sup>3</sup> ist eine berufsbegleitende, dreijährige, modular aufgebaute Aufstiegsweiterbildung für alle, die

- eine Ausbildung zum Fachinformatiker (m/w) in der msg-Gruppe mit sehr gutem Ergebnis abgeschlossen haben,
- eine uneingeschränkte Einstellungsempfehlung ihres fachlichen Vorgesetzten bekommen haben,
- in einem fundierten, engagierten Motivationsschreiben darstellen, warum sie für das Programm geeignet sind.

## Ablauf

Karriere mit Ausbildung<sup>3</sup> besteht aus einem klar abgestimmten Mix aus Theorie und Praxis. Für die Theorie sorgen in allen drei Weiterbildungsjahren Vorlesungen an der Universität Passau, Schulungen aus dem msg-Schulungsprogramm STEP|PROFI|FIT sowie externe Kurse. Die Theorie in den jeweils entsprechenden Modulen ist in der Tabelle exemplarisch aufgeführt. Diese werden gemäß technischem Fortschritt regelmäßig angepasst. Die nötige Praxis erwerben die Teilnehmer direkt an ihrem Arbeitsplatz in der msg – und können so Theorie und Praxis optimal verbinden.

## Perspektiven

Karriere mit Ausbildung<sup>3</sup> bietet den Teilnehmern

- gute Karriereaussichten in der gesamten msg-Gruppe, national und international,
- sehr gute Qualifizierungsmöglichkeiten innerhalb des msg Jobmodels,
- viel Verantwortung und interessante Aufgaben.

## Wichtig zu wissen

Die Weiterbildung ist für die Teilnehmer kostenlos, msg übernimmt sämtliche Kosten. Der Zeitaufwand wird folgendermaßen erfasst

- msg-Schulungen = Arbeitszeit
- Vorlesungen an der Universität Passau = Arbeitszeit (ohne Wege- und Pausenzeiten)
- Ergänzende Veranstaltungen = Freizeit

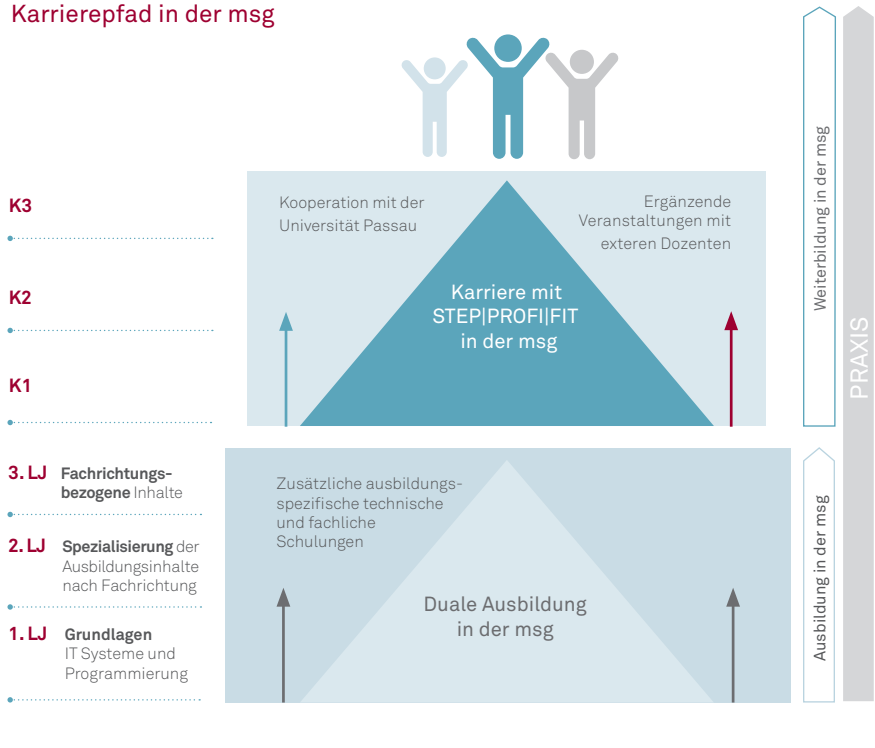
## Drei Schritte bis zur Karriere mit Ausbildung<sup>3</sup>

- 1 **Bewerbungsphase** von August bis September
- 2 **Auswahlphase** von Oktober bis November
- 3 **Start** im Januar

	Kooperation mit der Universität Passau	Schulungen aus STEP PROFI FIT	Ergänzende Veranstaltungen mit externen Dozenten
<b>1.Jahr K1</b>	<ul style="list-style-type: none"> <li>• Grundlagen IT-Sicherheit</li> <li>• Softwareengineering im SAP-Umfeld für Fortgeschrittene</li> </ul>	<ul style="list-style-type: none"> <li>• Selbstpräsentation beim Kunden und im Projektalltag</li> <li>• Wirkungsvoll kommunizieren</li> <li>• Vorgehen in msg IT-Projekten</li> </ul>	<ul style="list-style-type: none"> <li>• Fachenglisch für Anfänger</li> </ul>
<b>2.Jahr K2</b>	<ul style="list-style-type: none"> <li>• Softwareprojektmanagement</li> </ul>	<ul style="list-style-type: none"> <li>• Selbstpräsentation beim Kunden und im Projektalltag – Follow-up</li> <li>• Konfliktmanagement: Profit vom Konflikt</li> <li>• Konfliktmanagement: Profit vom Konflikt – Follow-up</li> </ul>	<ul style="list-style-type: none"> <li>• Fachenglisch für Fortgeschrittene</li> </ul>
<b>3.Jahr K3</b>	<ul style="list-style-type: none"> <li>• Effiziente Algorithmen</li> </ul>	<ul style="list-style-type: none"> <li>• Projektmanagement: Grundlagen</li> <li>• Personenspezifisches Wahlmodul 1</li> <li>• Personenspezifisches Wahlmodul 2</li> </ul>	<ul style="list-style-type: none"> <li>• Fachenglisch für Profis</li> </ul>
<b>Folgejahre</b>	Fortlaufend Weiterbildungskurse nach Bedarf und Interesse		



## Karrierepfad in der msg





**Ansprechpartner**

Dr. Armin Bender

Geschäftsstellenleiter Passau

armin.bender@msg.group



**[karriere.msg.group/passau](https://karriere.msg.group/passau)**



**msg systems ag**

Dr.-Hans-Kapfinger-Straße 30 | 94032 Passau  
Tel.: +49 851 56069-0 | Fax: +49 851 56069-4113  
info-administration-passau@msg.group